

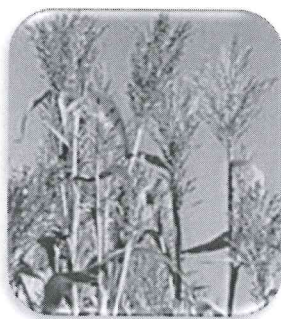
COPROB

CRA  
CONSIGLIO PER LA RICERCA  
E LA SPERIMENTAZIONE  
IN AGRICOLTURA

DOMUS ENERGIA

# COLTIVIAMO ENERGIA

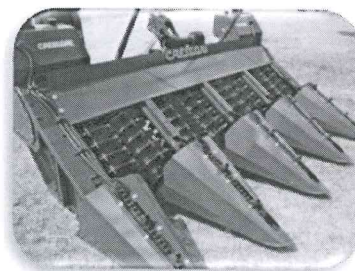
## SORGO DA FIBRA: GIORNATA IN CAMPO 18 AGOSTO 2010



Il Gruppo COPROB ed Ecospark S.p.A., attraverso la partecipata Domus Energia s.r.l., nell'ambito del processo di riconversione dello zuccherificio dismesso, si accingono a costruire a Finale Emilia una Centrale termoelettrica alimentata prevalentemente da sorgo da biomassa.

La sperimentazione condotta in questi anni ha permesso di mettere a punto un'efficiente filiera produttiva.

Durante la giornata saranno all'opera le diverse macchine per la raccolta ed in particolare verrà presentata l'evoluzione della **macchina falcia-condizionatrice** costruita in collaborazione con il CRA ING ad opera della ditta Cressoni.



### PROGRAMMA DELLA GIORNATA

☛ **Punto di incontro**

**Ore 09.00:** arrivo presso  
**Az. Agr. Lodi Mario e Antonio,**  
via Campodoso, 93 – Reno Finalese di  
Finale Emilia (MO).  
e PRESENTAZIONE GIORNATA.

☛ **Prove in campo**

**Ore 10.00:**  
1. Prove di taglio e condizionamento.  
2. Prove di ranghinatura.  
3. Prove di raccolta e imballatura.

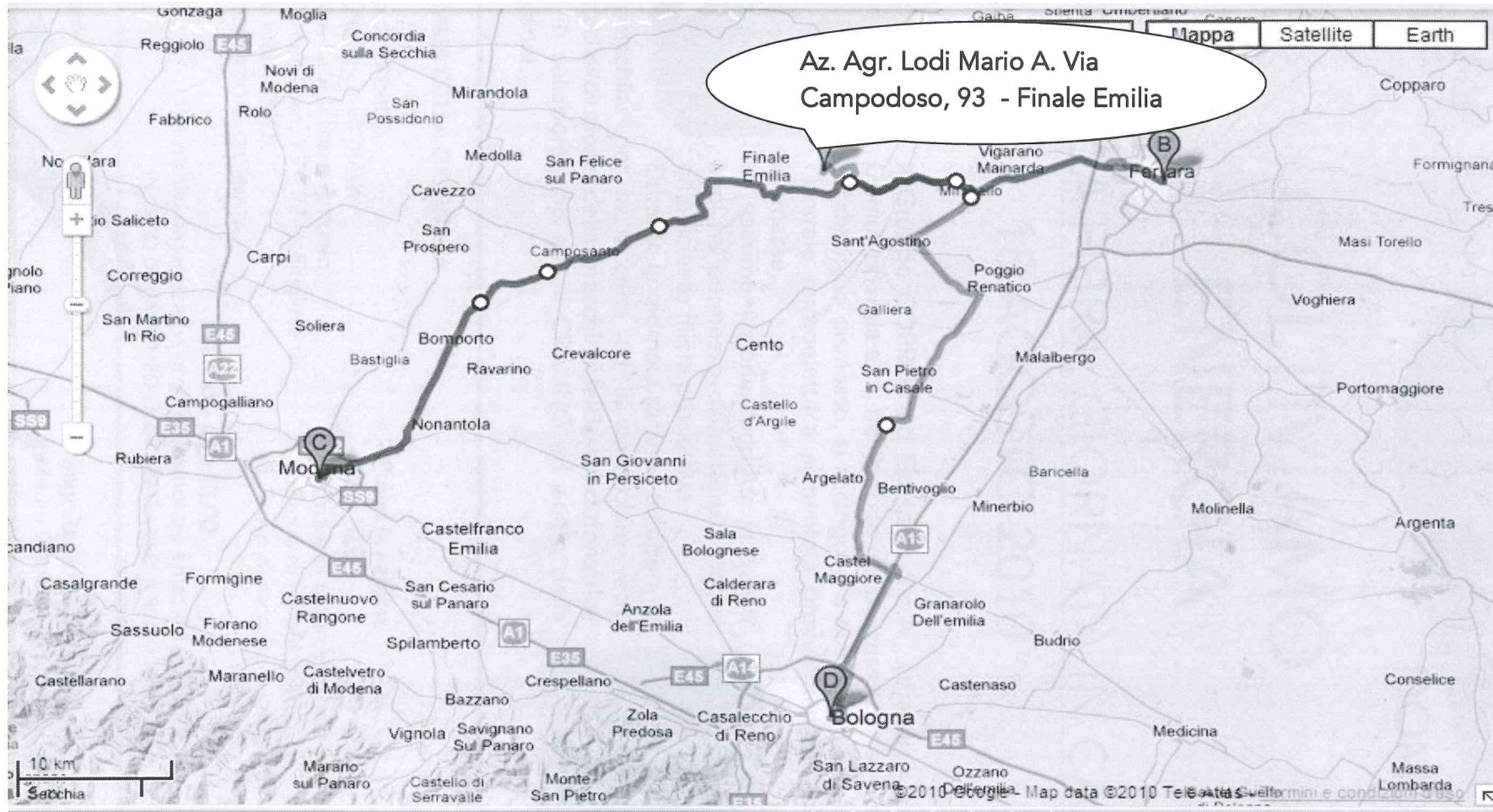
☛ **Pranzo – Ore 13,00**

Per motivi organizzativi occorre prenotare entro il 16.08.2010  
IN CASO DI MALTEMPO LA GIORNATA VERRÀ RINVIATA

**Segreteria Organizzativa:**

Maura Gavioli - Gruppo COPROB  
coltivatori@coprob.com  
Tel. 051 6622782

## Come arrivare



Raggiunta la Chiesa di Reno Finalese per chi viene da Modena e Bologna girare a sinistra, per chi viene da Ferrara girare a destra seguendo le indicazioni delle tabelle stradali posizionate ai lati della strada. Per ulteriori informazioni contattare Piero Pernici cell. 335 - 1622425